



Presseinformation

Europacup und FIS Rennen der Damen in Lenggries



F I S[®]
12. Februar 2010
in Lenggries
EUROPA CUP

Lenggries gehört zu den wenigen deutschen Austragungsorten des Europacups der Damen im Winter 2009/2010 - dementsprechend groß ist die Spannung auf das Rennen am 12. Februar 2010. Im Anschluss an den Europacup werden zwei weitere FIS Damen Slalomrennen am 13. und 14. Februar 2010 veranstaltet. Die Bayerische Meisterschaften und die Bayerische Jugendmeisterschaften



F I S[®]
13. / 14. Februar 2010
in Lenggries
RACE

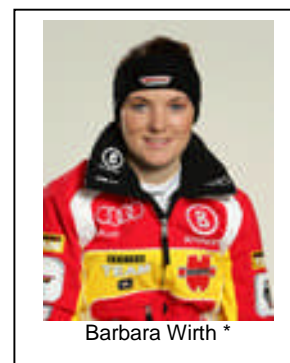
werden im Rahmen der FIS Slalom Rennserie ausgetragen. Veranstaltet wird das FIS Rennen an den drei Tagen vom Skiclub Lenggries. e.V. am Weltcup Hang. 38 Nationen sind startberechtigt. Es werden rd. 120 Starterinnen aus 15 Nationen erwartet. Der Deutsche Skiverband kann bis zu 20 Teilnehmerinnen zu den beiden Rennen melden, so dass auch einige Nachwuchsfahrerinnen aus dem Oberland sich gute Chancen ausrechnen, auf dem Weltcup Hang gute Plätze zu erzielen. Die Nachwuchstalente des Skiclub Lenggries Susanne Weinbuchner, Michaela Wenig und Barbara Wirth sind am Start und setzen auf den Heimvorteil am Weltcup Hang.



Susanne Weinbuchner *



Michaela Wenig *



Barbara Wirth *

* Fotos: Deutscher Skiverband (DSV)

Weitere Informationen wie Teilnehmerliste, Ergebnisse und Veranstaltungen
Website: <http://www.skiclub-lenggries.de>

Ansprechpartner für Presse: Peter Hoffmann, Prof.-Dr.-Max-Lange-Weg 3, D-83661 Lenggries,
Telefon +49 8042-917081 Fax +49 8042-917082, Mobil +49 152 01788694, Mail peter.hoffmann@skiclub-lenggries.de



Presseinformation

Wettkämpfe am Weltcup Hang

Die Rennen in Lenggries werden am Weltcup Hang abgehalten, der schon zweimal Austragungsort des Slalom-Weltcups war. Das alpine Leistungszentrum erfüllt die Kriterien des internationalen Skiverbandes (FIS) für die Austragung von Weltcup-Rennen: Ein Doppelsessellift und eine Beschneiungsanlage entsprechen den hohen Standards der FIS-Vorgaben. Der örtliche Skiclub muss einiges an Vorleistung erbringen, um das umfangreiche Rennprogramm zu meistern. Ca. 120 Helfer werden an den drei Tagen benötigt, um einen reibungslosen Ablauf zu gewährleisten.

Auftakt des FIS Rennwochenendes

Am Donnerstag, den 11. Februar, werden die Startnummern des Europacups öffentlich in Lenggries um 20 Uhr verlost. Ab 19 Uhr kann mit Musik gefeiert werden. Die Kinder und Schüler des Skiclubs empfangen die Sportlerinnen am Rathausplatz begeistert und übergeben auf der Bühne die Nummern der ersten 15 Starterinnen. Sie sind herzlich eingeladen mitzufeiern. Für Speisen und Getränke ist gesorgt. Zuschauer sind herzlich willkommen.

Den Auftakt ist der Europacup-Slalom am 12. Februar mit Start um 10 Uhr und dem zweiten Lauf um 13 Uhr am Weltcup Hang. Am Samstag und Sonntag beginnen die FIS Rennen (Bayerische Meisterschaften) jeweils um 9.30 Uhr und der zweite Lauf folgt anschließend. Die Siegerehrungen finden im Zielbereich ca. ½ Stunde nach Rennende statt. Die hochkarätigen Rennen werden von zahlreichen Weltcupfahrerinnen besucht. Sportbegeisterte erleben hautnah die technisch schwierigste Alpinadisziplin. Der anspruchsvolle Weltcup Hang verlangt einiges an Technik und Können von den Fahrerinnen, um auf die Stockerlplätze zu gelangen. Parkplätze stehen an der Brauneckbergbahn zur Verfügung, von dort erreichen Sie in fünf Minuten zu Fuß bequem den Weltcup Hang.

Eine attraktive Veranstaltung für Lenggries

Der Europacup und zwei FIS Rennen sind interessant für die örtliche Hotellerie und den Handel, denn rd. 500 Übernachtungen werden erwartet, neben dem Werbeeffect für den Wintersportort Lenggries.

Peter Hoffmann, 5. Februar 2010

Weitere Informationen wie Teilnehmerliste, Ergebnisse und Veranstaltungen

Website: <http://www.skiclub-lenggries.de>

Ansprechpartner für Presse: Peter Hoffmann, Prof.-Dr.-Max-Lange-Weg 3, D-83661 Lenggries,

Telefon +49 8042-917081 Fax +49 8042-917082, Mobil +49 152 01788694, Mail peter.hoffmann@skiclub-lenggries.de